

# 預約程序

1. 請致電2632 1663預約檢查日期及時間。
2. 檢查當天可食午餐，到達中心前，可飲一些水，以維持膀胱漲滿。
3. 檢查當天帶同身份證到沙田威爾斯親王醫院日間診療大樓4M登記，付款及接受檢查。
4. 只接受現金付款。



S. H. Ho Urology Centre  
THE CHINESE UNIVERSITY OF HONG KONG  
香港中文大學何善衡泌尿中心

# 前列腺 健康檢查 計劃



香港中文大學何善衡泌尿中心  
SH Ho Urology Centre The Chinese University of Hong Kong

Tel: 852-2632-1663

E-mail: [shho-urology-centre@surgery.cuhk.edu.hk](mailto:shho-urology-centre@surgery.cuhk.edu.hk)

Website: [www.surgery.cuhk.edu.hk/shho-urology-centre](http://www.surgery.cuhk.edu.hk/shho-urology-centre)

本中心保留一切更改或刪改此單張之權利，而不作另行通知。  
SH Ho Uro\_PHA\_v1\_201602

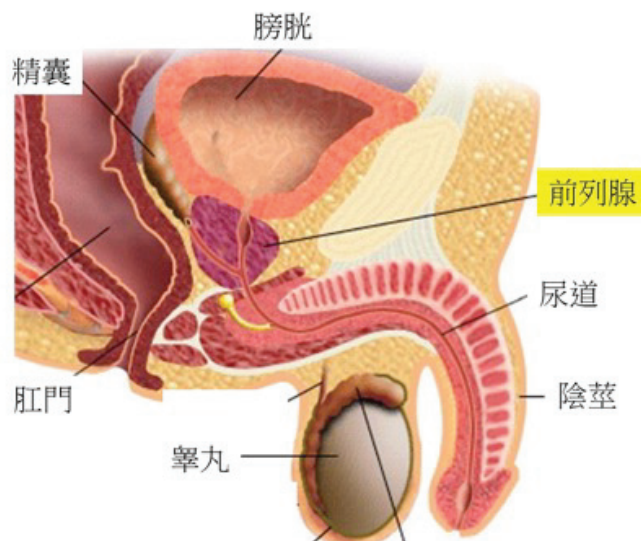
# 前列腺

前列腺是男性生殖系統其中一個主要構成部分，它包裹著膀胱以下的尿道，分泌的液體與精子混合後便成為精液。

## 良性前列腺增生

前列腺體積會隨著男性年齡相應增加，因此前列腺大小標準會按照年齡有所不同。良性前列腺增生症(BPH)會增加前列腺體積，直接阻塞尿道，以致防礙膀胱排尿，導致排尿時尿流遲緩細弱。

如果排尿出現問題就應該去看醫生，醫生可以判斷是否患有前列腺肥大，或需另作進一步的診斷和治療(包括藥物或手術治療)。假如出現完全不能排尿的情況，就應立即看急診求醫。



## 前列腺癌

由於前列腺癌主要生長在週邊區加上生長緩慢，所以初期徵狀並不明顯。近年醫生多依靠肛門指診及血液前列腺特異抗原(PSA)測試來診斷前列腺癌，因此患者可以在較早期情況下發現。

當病人的PSA或肛門指診不正常時，醫生會建議進行前列腺活組織檢查。前列腺癌必須根據活組織檢驗來確診。檢查需利用超聲波進行，經直腸利用幼細的針管抽取前列腺腫塊的組織作檢驗。

如活組織檢驗發現癌細胞，醫生會建議治療前列腺癌的方法。

# 前列腺健康檢查計劃

1. 國際前列腺徵狀評分表 (IPSS)
2. 超聲波測量前列腺體積
3. 前列腺特異抗原指數 (PSA)
4. 尿速測試及殘餘尿評估 (受儀器限制，受檢者須能自行站立小便)

費用: HK\$1000

## 評估後須知

1. 所有評估報告經由泌尿科醫生審閱後，護士會致電講解報告，並於4星期內郵寄報告給受檢者。
2. “前列腺健康檢查計劃”旨在為健康男士作初步的前列腺評估，如受檢者在評估後需要進一步跟進，可自行攜同報告及轉介書諮詢醫生，作進一步診治。